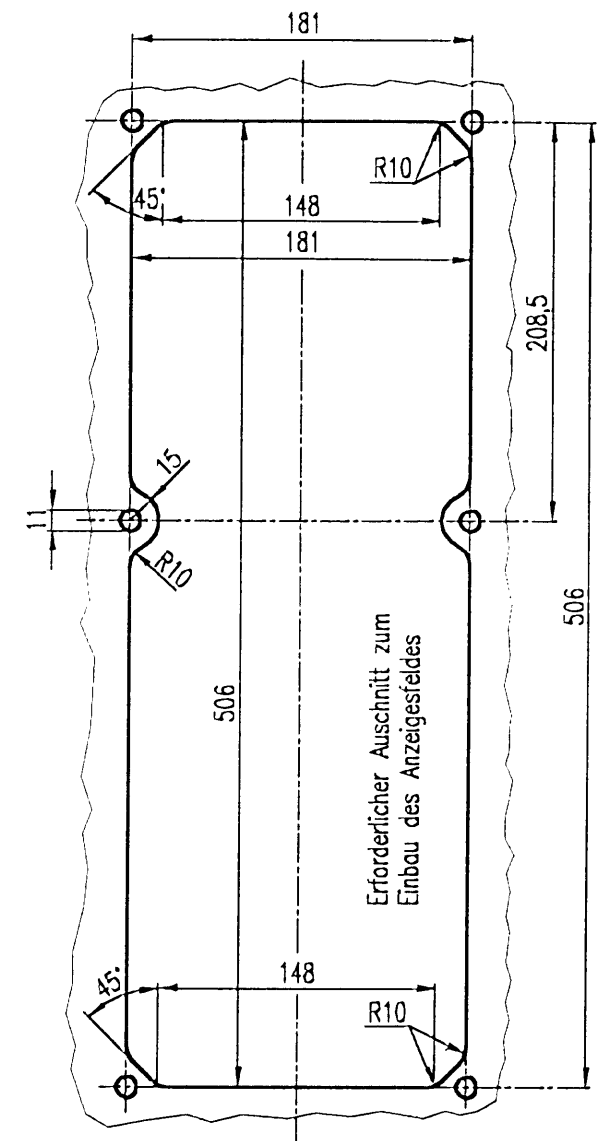
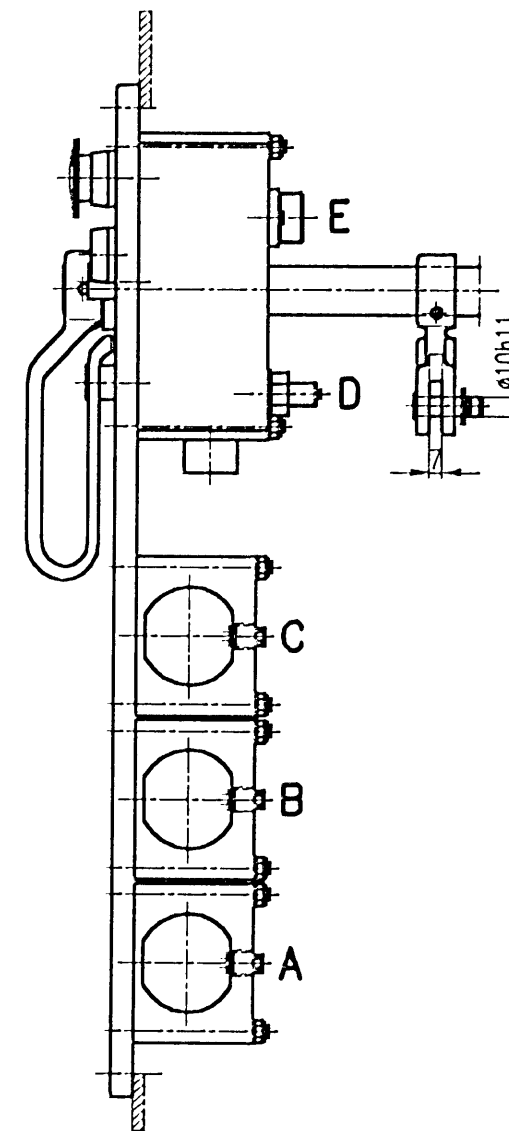
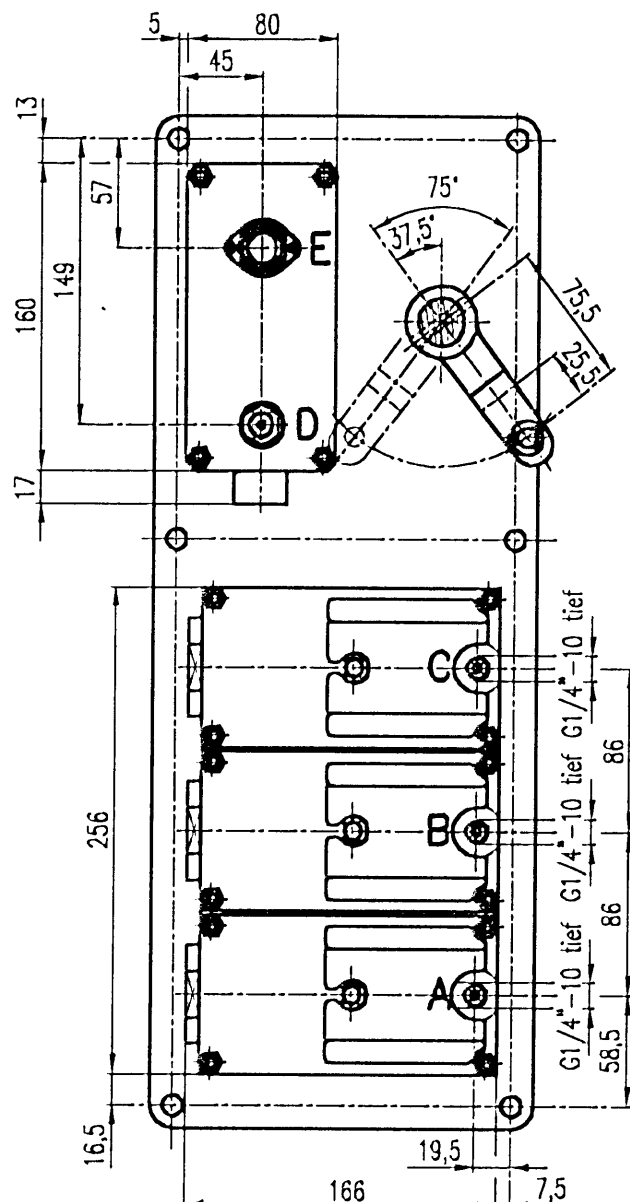
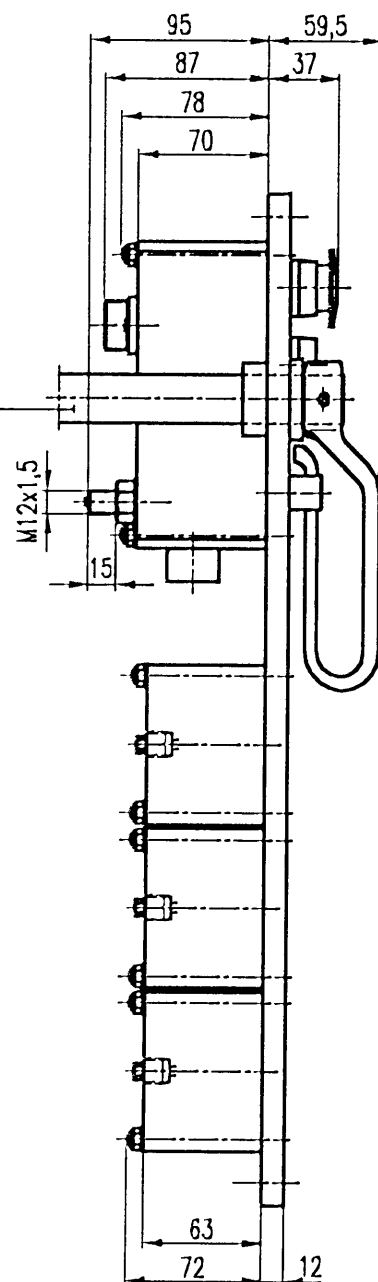


Welle $\phi 25h11$ wird von Waggonbaufirma beigestellt



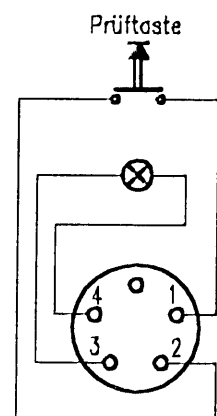
Modul-Inhalt AV-UV 1004: - UMSTELLVORRICHTUNG EIN-AUS
 - ANZEIGEVORRICHTUNGEN für Druckluftbremse und Federspeicherbremse
 - BREMSANZEIGE für die Prüfung der Mg-Bremse

ANSCHLÜSSE PNEUMATISCH:

- A** Bremszylinder DG I (G1/4" x 10mm tief)
- B** Bremszylinder DG II (G1/4" x 10mm tief)
- C** von einem Schaltventil der Federspeicherbremse (G1/4" x 10mm tief)
- D** Bremszylinder (M12x1,5 - 15mm hoch)

ANSCHLÜSSE ELEKTRISCH:

E Prüfung Mg-Bremse



Leuchtmelder
EIN
48V-4W

Dose mit Flansch M13 sw
4-polig+Schutzkontakt
Baureihe M1 (Stift)

ZENTRALES PRÜF-UND ANZEIGEFELD AV-UV 1004

für ICN - Intercity Neigezüge der SBB - linke Ausführung

Einbauzeichnung : AV-UV 1004
 Schnittzeichnung :
 Gehört zu : ICN-SBB
 Gewicht : 9,8 kg

AN DER VORLAGE MACHEN MR SÄMTLICHE ERFINDEURECHTE GELTEND, SIE BLEIBT UNSER GEISTIGES EIGENTUM, DAS BEI VERWENDUNG STRAF- U. ZIVILRECHTLICHER KONSEQUENZEN WEDER FOTOKOPIERT, NOCH SONST VERMELFÄLTIGT, IRGENDWELCHEN DRITTPERSONEN ZU IRGENDWELCHEN ZWECKEN AUSGEHÄNDIGT WERDEN DARF.

STABEG APPARATEBAUGES. M.B.H. A-1140WIEN